

# Data valideren

Lut Ronsmans

Lut Ronsmans

## Gegevensvalidatie

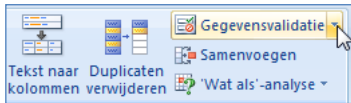
Met gegevensvalidatie kan je regels opgeven die aangeven wat er in een cel mag getypt worden.

**Let op!!!**

Als je gegevens kopieert naar een cel waarin validatieregels staan, dan worden die regels gewist.

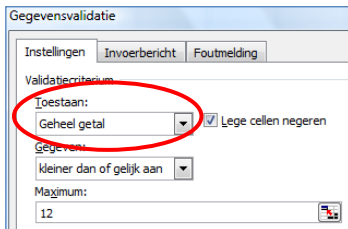
Lut Ronsmans

## Een regel instellen



Selecteer de cel (of het gebied) waarvoor je een regel wenst in te stellen.

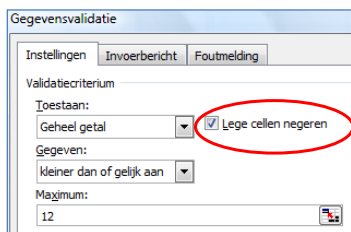
Kies via het tabblad "Gegevens" voor "Gegevensvalidatie".



In dit voorbeeld mag enkel een geheel getal dat kleiner of gelijk aan 12 is, worden ingegeven.

Lut Ronsmans

## Een regel instellen



Stip je "Lege cellen negeren" aan, dan zijn lege cellen toegestaan.

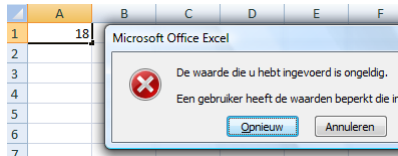


Markeer je dit vak, dan gelden eventuele wijzigingen in de regel voor alle cellen met deze regel.

Lut Ronsmans

# Onthou!!!

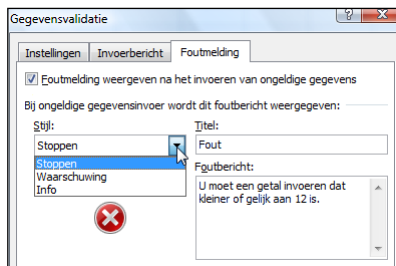
Als je een ongeldige waarde ingeeft, krijg je een foutmelding.



Als de cel echter reeds een formule bevat en je pas daarna een regel instelt, dan werkt de regel niet.

Lut Ronsmans

# Foutmelding instellen

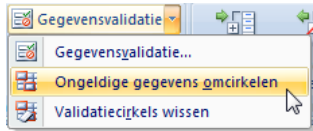


Enkel wanneer je kiest voor de stijl “Stoppen” is de gebruiker verplicht zich aan de regel te houden.

Kies je voor het type “Waarschuwing” of “Info”, dan kan de gebruiker de regel negeren.

Lut Ronsmans

## Ongeldige gegevens omcirkelen



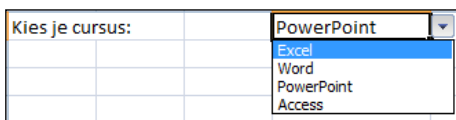
Indien je toch toelaat dat de gebruiker foutieve gegevens invult, kan je de

ongeldige gegevens laten omcirkelen, zodat ze beter opvallen in het werkblad.

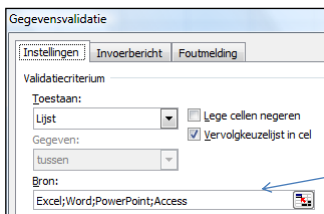
Om de cirkels weer te wissen kies je: “Validatiecirkels wissen”.

Lut Ronsmans

## Data valideren met een keuzelijst



De gebruiker kan enkel items kiezen uit de keuzelijst.



Je kan de brongegevens rechtstreeks in het vak typen met een puntkomma als scheidingsteken.

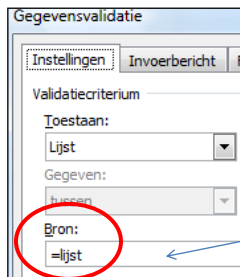
Je kan ook de brongegevens selecteren in het werkblad. Het bereik moet zich in het huidige werkblad bevinden.

Lut Ronsmans

## Tip – Keuzelijst die verwijst naar gegevens op een ander blad.

Geef het bereik op dat andere blad een naam.

Geef deze naam in bij de brongegevens, plaats er een is-gelijk-teken voor.



Naam van het gebied op het andere werkblad.

Lut Ronsmans

## Formules gebruiken voor validatie

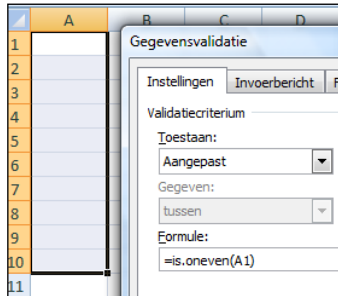
Gegevensvalidatie werkt enkel met logische formules (= formule die WAAR of ONWAAR teruggeeft).

Geeft de formule WAAR dan zijn de ingevulde gegevens geldig. Geeft de formule ONWAAR dan verschijnt de foutmelding.

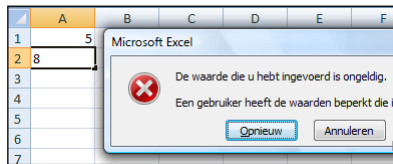
Lut Ronsmans

# Formules gebruiken voor validatie

Selecteer eerst het gebied A1:A10



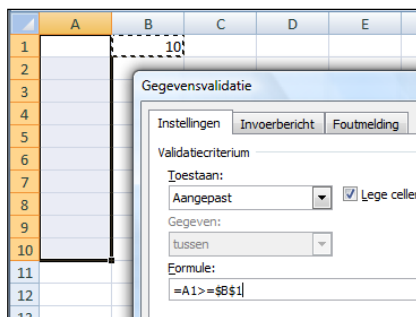
Hier mogen enkel oneven waarden ingevoerd worden in het bereik A1:A10. De verwijzing naar A1 is relatief en wordt dus voor iedere cel aangepast.



Lut Ronsmans

# Formules gebruiken voor validatie

Selecteer eerst het gebied A1:A10



In het bereik A1:A10 mogen enkel waarden ingevuld worden die groter of gelijk zijn aan de waarde in de cel B10.

Lut Ronsmans

# Oefening validatieregel

Map1

	A	B	C	D	E	F	G	H
1	art.nr.	prijs	Deze validatie zorgt dat eenzelfde waarde niet tweemaal kan worden ingegeven.					
2	123							
3	876							
4	387							
5	256							
6	376							
7	265							
8	65							
9	99							
10	55							
11	77							
12	44							
13								
14								
15								
16								
17								
18								
19								
20								
21								
22								
23								
24								
25								

Gegevensvalidatie

Instellingen | Invoerbericht | Foutmelding

Validatiecriterium

Toestaan: Aangepast  Lege cellen negeren

Gegeven: tussen

Formule: =AANTAL.ALS(\$A\$2:\$A\$20;A2)=1

Deze wijzigingen toepassen op alle andere cellen met dezelfde instellingen

Alles wissen OK Annuleren

Fout

Deze waarde bestaat al

Opnieuw Annuleren

Lut Ronsmans

# Oefening validatieregel

Artikels die beginnen met "a" moeten per 12 stuks besteld worden, artikels die beginnen met "b" per 6 stuks. Alle andere artikels kunnen per stuk besteld worden.

=ALS(LINKS(A4;1)="a";12;ALS(LINKS(A4;1)="b";6;1))

	A	B	C	D	E
1	Bestelformulier				
2					
3	Art. nr	Min. besteleenheid	aantal	prijs	totaal
4	a321	12	24	45	1080
5	b564	6	6	54	324
6	g456	1	3	23	69
7	a854	12	36	65	2340
8	d785	1	7	90	630

Validatieregel in C-kolom:

Lut Ronsmans

Gegevensvalidatie

Instellingen | Invoerbericht | Foutmelding

Validatiecriterium

Toestaan: Aangepast  Lege

Gegeven: tussen

Formule: =REST(C4;B4)=0

# Oefening validatieregel

	A	B	C	D	E	F
1	bestelling		Totaal beschikbaar			2500
2	aa	200				
3	bb	1200				
4	cc	500				
5	dd	600				
6	ee					
7						
8						
9						
10						
11						
12						

Gegevensvalidatie

Instellingen Invoerbericht Foutmelding

Validatiecriterium

Toestaan: Aangepast  Lege cellen

Gegeven: tussen

Formule: =SOM(B:B) <= \$F\$1

Deze regel zorgt ervoor dat je in de B-kolom geen bedrag kan ingeven waardoor het totaal van deze kolom groter wordt dan de beschikbare provisie.

	A	B	C	D	E	F
1	bestelling		Totaal beschikbaar			2500
2	aa	200				
3	bb	1200				
4	cc	500				
5	dd	600				
6	ee	700				
7						

Fout

Onvoldoende provisie

Opnieuw Annuleren